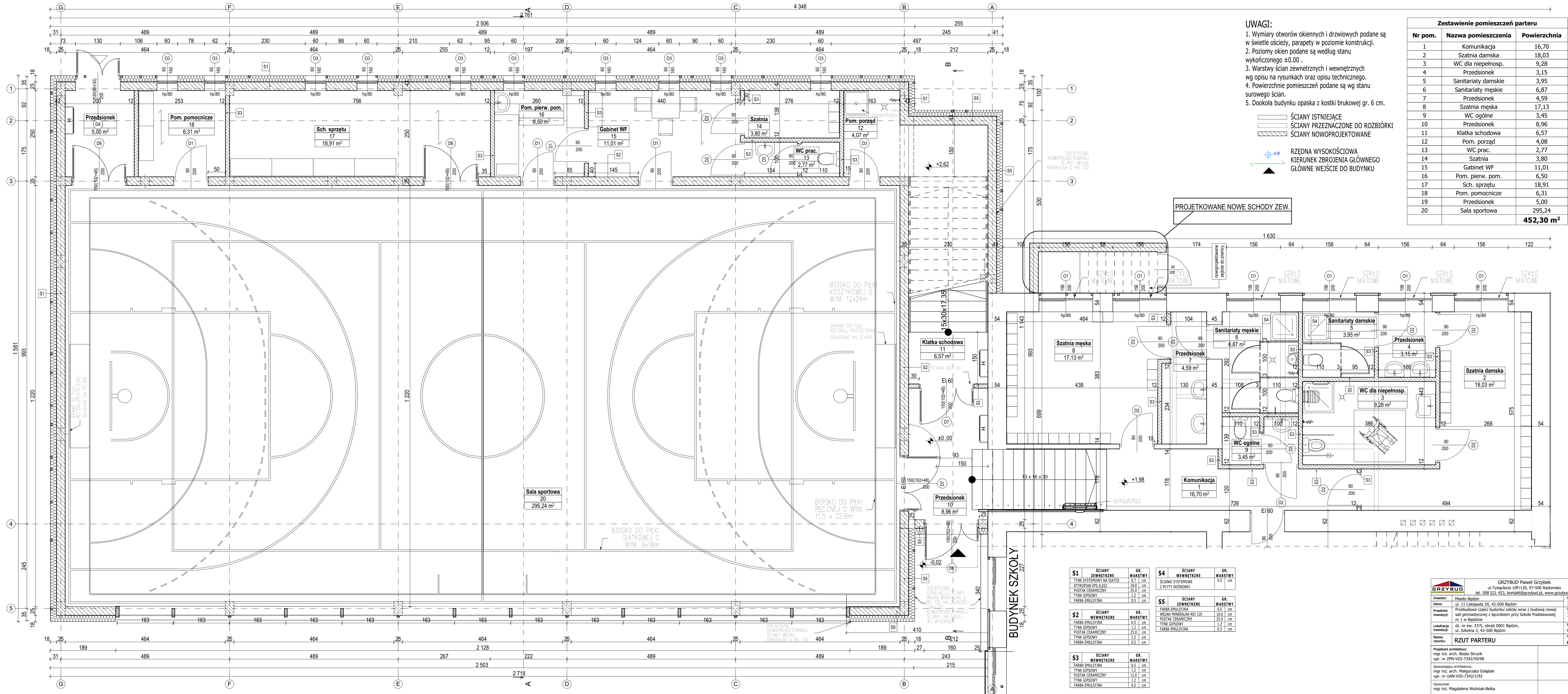


 GRZYBUD Paweł Grzybek ul. Tysiąclecia 10F/120, 97-500 Radomsko tel. 508 521 423, kontakt@grzybud.pl, www.grzybud.pl		
Inwestor:	Miasto Będzin	Skala:
Adres:	ul. 11 Listopada 20, 42-500 Będzin	1:100
Przedmiot inwestycji:	Przebudowa części budynku szkoły wraz z budową nowej sali gimnastycznej z łącznikiem przy Szkole Podstawowej nr 1 w Będzinie	Data:
Lokalizacja inwestycji:	dz. nr ew. 37/5, obręb 0001 Będzin, ul. Szkolna 3, 42-500 Będzin	10.2016
Nazwa rysunku:	RZUT PARTERU - INWENTARYZACJA	Branża:
Projektant architektury:	mgr inż. arch. Beata Struzik upr. nr ZPN-VIII-7342/59/98	architektura
Sprawdzający architekturę:	mgr inż. arch. Małgorzata Gołąbek upr. nr UAN-VIII-7342/1/92	Nr rysunku:
Opracował:	mgr inż. Magdalena Woźniak-Belka	I 1



- UWAGI:**
- Wymiary otworów okiennych i drzwiowych podane są w świetle ościeży, parapety w poziomie konstrukcji.
 - Poziomy okien podane są według stanu wykończonego ±0.00.
 - Warstwy ścian zewnętrznych i wewnętrznych wg opisu na rysunkach oraz opisu technicznego.
 - Powierzchnie pomieszczeń podane są wg stanu surowego ścian.
 - Dookoła budynku opaska z kostki brukowej gr. 6 cm.

ŚCIANY ISTNIEJĄCE
 ŚCIANY PRZEZNACZONE DO ROZBIÓRKI
 ŚCIANY NOWOPROJEKTOWANE

RZĘDNA WYSOKOŚCIOWA
 KIERUNEK ZBROJENIA GŁÓWNEGO
 GŁÓWNE WEJŚCIE DO BUDYNKU

Zestawienie pomieszczeń parteru		
Nr pom.	Nazwa pomieszczenia	Powierzchnia
1	Komunikacja	16,70
2	Szatnia damska	18,03
3	WC dla niepełnosp.	9,28
4	Przedsiónek	3,15
5	Sanitariaty damskie	3,95
6	Sanitariaty męskie	6,87
7	Przedsiónek	4,59
8	Szatnia męska	17,13
9	WC ogólne	3,45
10	Przedsiónek	8,96
11	Klatka schodowa	6,57
12	Pom. porządk.	4,08
13	WC prac.	2,77
14	Szatnia	3,80
15	Gabinet WF	11,01
16	Pom. pierw. pom.	6,50
17	Sch. sprzętu	18,91
18	Pom. pomocnicze	6,31
19	Przedsiónek	5,00
20	Sala sportowa	295,24
		452,30 m²

S1	ŚCIANY ZEWNĘTRZNE	GR. WARSTWY
	TYNK SYSTEMOWY NA SIATCE	0,7 cm
	STROPIAN EPS 0,022	18,0 cm
	PISTAK CERAMICZNY	25,0 cm
	TYNK GIPSOWY	1,2 cm
	FARBA EMULSYJNA	0,5 cm

S2	ŚCIANY ZEWNĘTRZNE	GR. WARSTWY
	FARBA EMULSYJNA	0,5 cm
	TYNK GIPSOWY	1,2 cm
	PISTAK CERAMICZNY	25,0 cm
	TYNK GIPSOWY	1,2 cm
	FARBA EMULSYJNA	0,5 cm

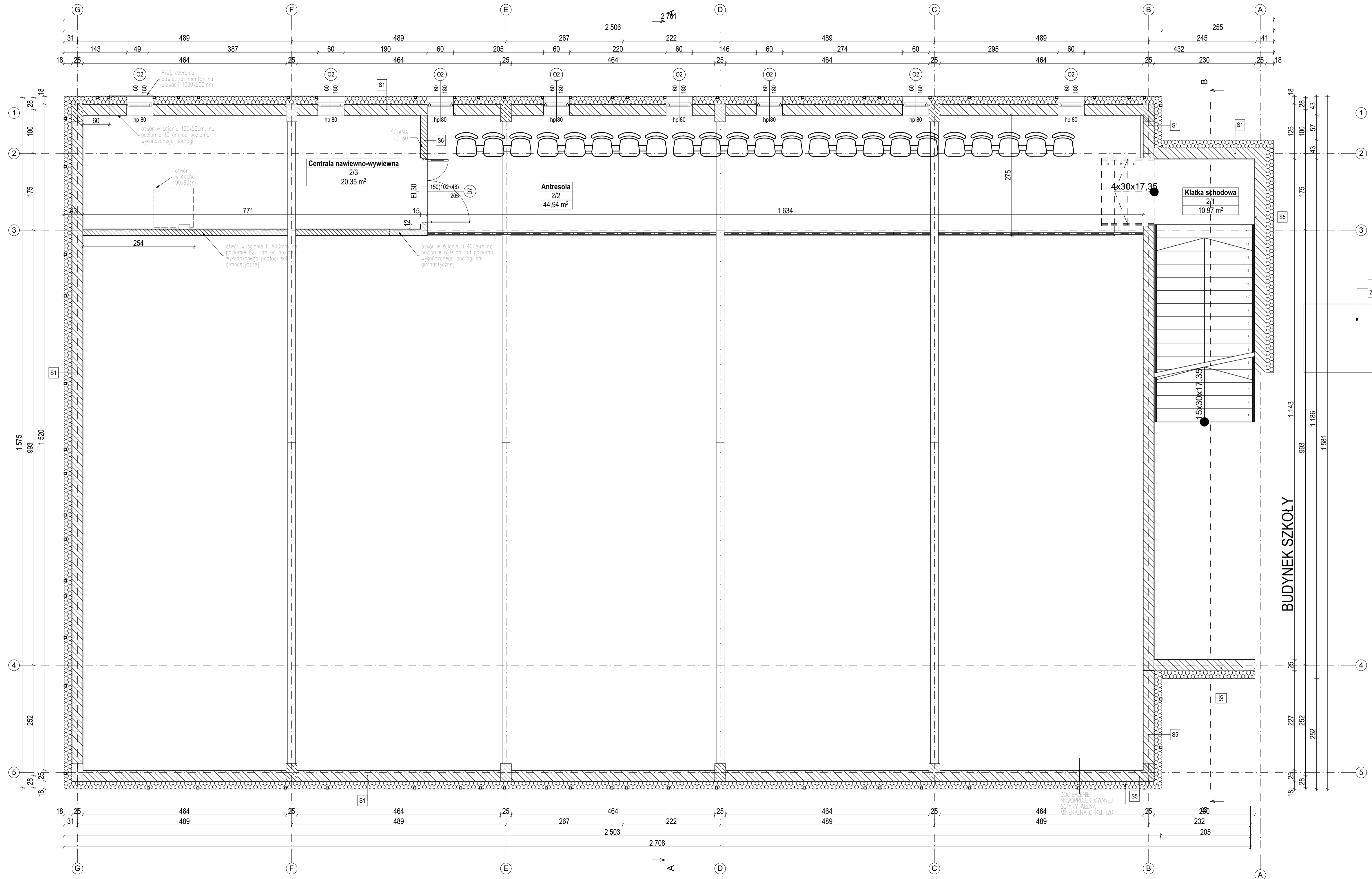
S3	ŚCIANY ZEWNĘTRZNE	GR. WARSTWY
	FARBA EMULSYJNA	0,5 cm
	TYNK GIPSOWY	1,2 cm
	PISTAK CERAMICZNY	13,0 cm
	TYNK GIPSOWY	1,2 cm
	FARBA EMULSYJNA	0,5 cm

S4	ŚCIANY ZEWNĘTRZNE	GR. WARSTWY
	ŚCIANKI SYSTEMOWE Z PŁYTY WIRKOWEJ	0,5 cm

S5	ŚCIANY ZEWNĘTRZNE	GR. WARSTWY
	FARBA EMULSYJNA	0,5 cm
	WĘKNA MINERALNA RET 120	18,0 cm
	PISTAK CERAMICZNY	25,0 cm
	TYNK GIPSOWY	1,2 cm
	FARBA EMULSYJNA	0,5 cm

GRZYBUD Paweł Grzybek
 ul. Tysiąclecia 10F/120, 97-500 Radomsko
 tel. 508 521 423, kontakt@grzybud.pl, www.grzybud.pl

Inwestor: Miasto Będzin
 ul. 11 Listopada 20, 42-500 Będzin
 Data: 10.2016
 Prace: 1:50
 Przedmiot: Przebudowa części budynku szkoły wraz z budową nowej sali gimnastycznej z łącznikiem przy Szkole Podstawowej nr 1 w Będzynie
 Lokalizacja: dz. nr ew. 37/5, obręb 0001 Będzin, ul. Szkolna 3, 42-500 Będzin
 Branża: architektura
 Nazwa rysunku: RZUT PARTERU
 Nr rysunku: A 1
 Projektant architektury: mgr inż. arch. Beata Struzik
 upr. nr ZPN-VIII-7342/59/98
 Sprawdzający architekt: mgr inż. arch. Małgorzata Gołąbek
 upr. nr UAN-VIII-7342/1/92
 Opracował: mgr inż. Magdalena Woźniak-Belka



- UWAGI:**
1. Wymiary otworów okiennych i drzwiowych podane są w świetle ościeży, parapety w poziomie konstrukcji.
 2. Poziomy okien podane są według stanu wykonanego +3.30.
 3. Warstwy ścian zewnętrznych i wewnętrznych wg opisu na rysunkach oraz opisu technicznego.
 4. Powierzchnie pomieszczeń podane są wg stanu surowego ścian.

Zestawienie pomieszczeń poddasza		
Numer pomieszczenia	Nazwa pomieszczenia	Powierzchnia podłogi
2/1	Klatka schodowa	10,97
2/2	Antresola	44,94
2/3	Centrala nawiewno-wywiewna	20,35
		76,26 m²

S1	ŚCIANY ZEWNĘTRZNE	GR. WARSTWY
	TYNK SYSTEMOWY NA SIATCE	0,7 cm
	STYROPIAN EPS 0,032	18,0 cm
	PUSTAK CERAMICZNY	25,0 cm
	TYNK GIPSOWY	1,2 cm
	FARBA EMULSYJNA	0,5 cm

S2	ŚCIANY WEWNĘTRZNE	GR. WARSTWY
	FARBA EMULSYJNA	0,5 cm
	TYNK GIPSOWY	1,2 cm
	PUSTAK CERAMICZNY	25,0 cm
	TYNK GIPSOWY	1,2 cm
	FARBA EMULSYJNA	0,5 cm

S3	ŚCIANY WEWNĘTRZNE	GR. WARSTWY
	FARBA EMULSYJNA	0,5 cm
	TYNK GIPSOWY	1,2 cm
	PUSTAK CERAMICZNY	12,0 cm
	TYNK GIPSOWY	1,2 cm
	FARBA EMULSYJNA	0,5 cm

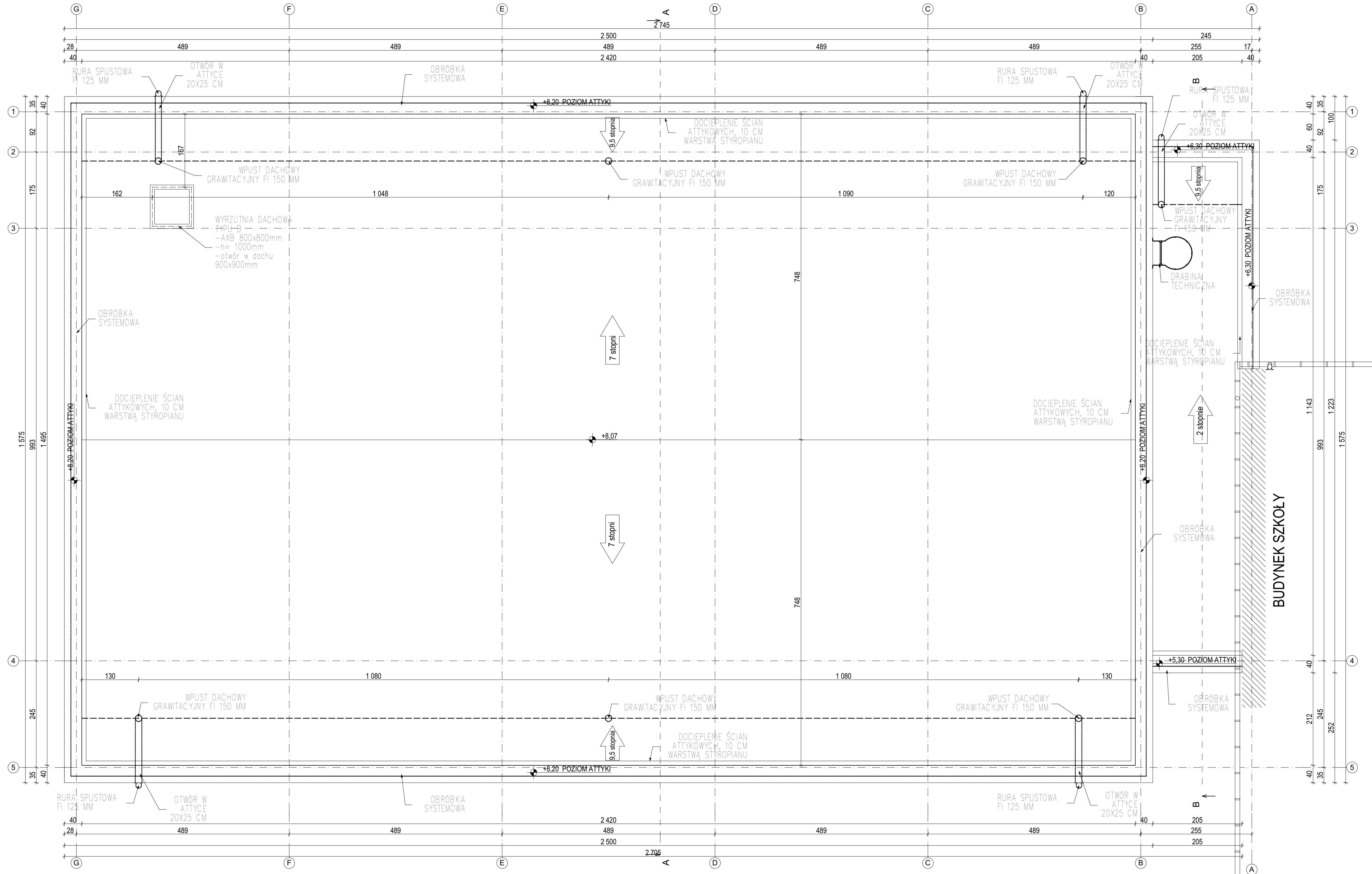
S4	ŚCIANY WEWNĘTRZNE	GR. WARSTWY
	ŚCIANKI SYSTEMOWE Z PŁYTY WIGROWEJ	0,5 cm

S5	ŚCIANY ZEWNĘTRZNE	GR. WARSTWY
	FARBA EMULSYJNA	0,5 cm
	WELNA MINERALNA REI 120	18,0 cm
	PUSTAK CERAMICZNY	25,0 cm
	TYNK GIPSOWY	1,2 cm
	FARBA EMULSYJNA	0,5 cm

NOWOPROJEKTOWANE
ZADASZENIE SCHODÓW ZEWNĘTRZNYCH

BUDYNEK SZKOŁY

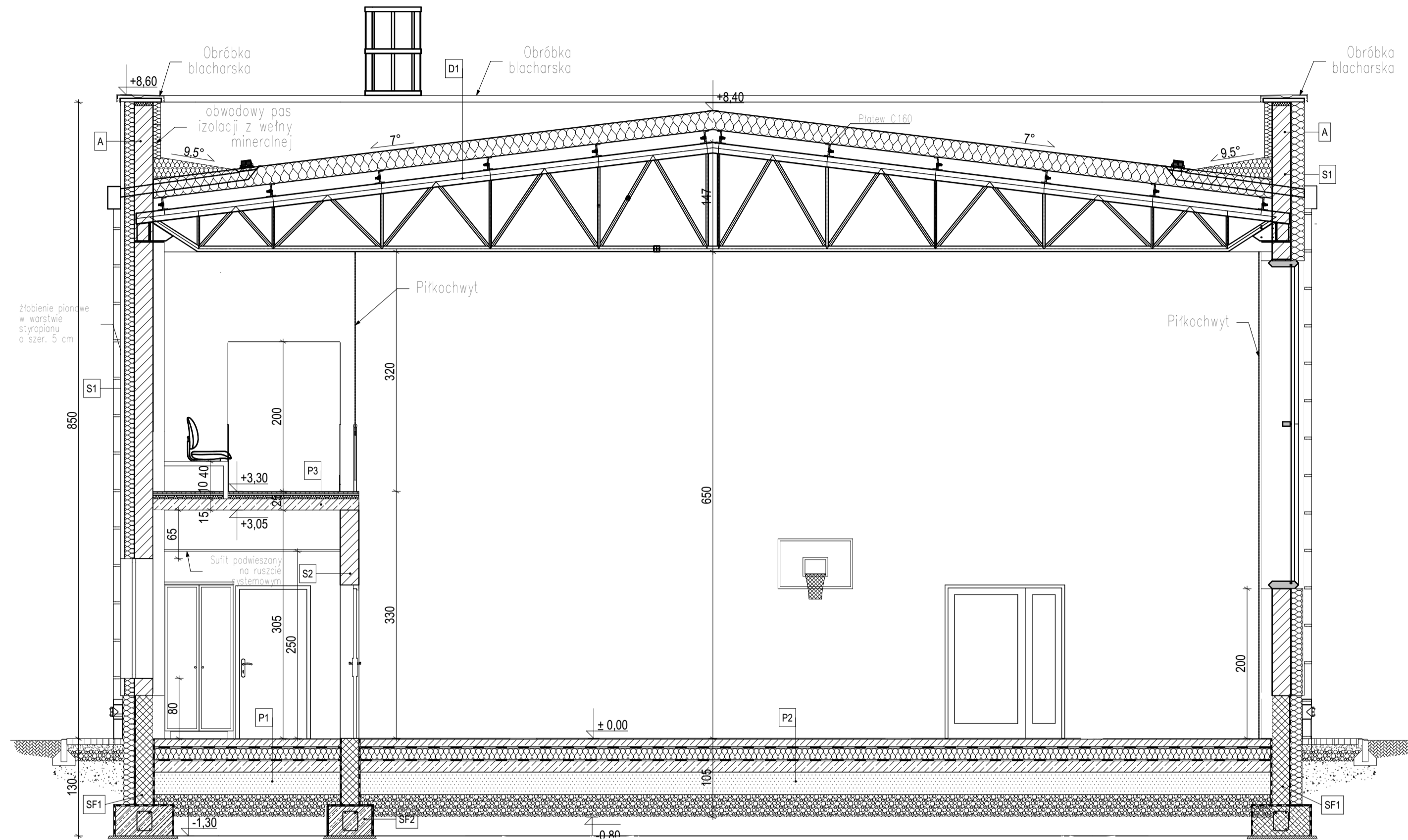
GRZYBUD Paweł Grzybek ul. Tysiąclecia 10F/120, 97-500 Radomsko tel. 508 521 423, kontakt@grzybud.pl, www.grzybud.pl	
Investor: Miasto Będzin	Skala: 1:50
Adres: ul. 11 Listopada 20, 42-500 Będzin	Data: 10.2016
Przedmiot inwestycji: Przebudowa części budynku szkoły wraz z budową nowej sali gimnastycznej z łącznikiem przy Szkole Podstawowej nr 1 w Będzinie	Branża: architektura
Lokalizacja inwestycji: dz. nr ew. 37/5, obręb 0001 Będzin, ul. Szkolna 3, 42-500 Będzin	Nr rysunku: A 2
Nazwa rysunku: RZUT I PIĘTRA	
Projektant architektury: mgr inż. arch. Beata Struzik upr. nr ZPN-VIII-7342/59/98	
Sprawiadający architekturę: mgr inż. arch. Małgorzata Gołąbek upr. nr UAN-VIII-7342/1/92	
Opracował: mgr inż. Magdalena Woźniak-Belka	



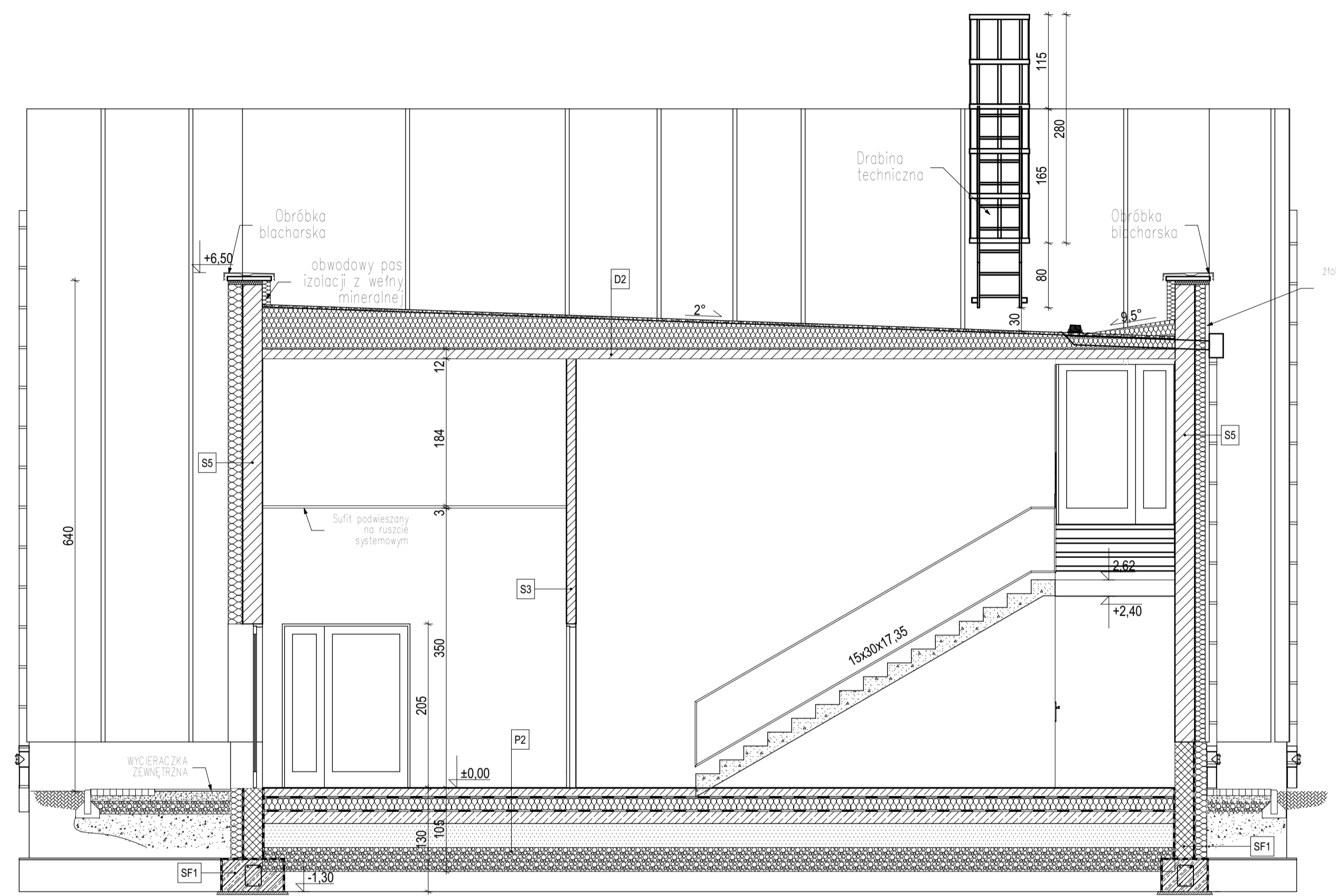
- UWAGI:**
- Rynny z blachy stalowej powlekanej lub z PCV
 - Rury spustowe PCV mocowane do ściany hakami co 100 cm.
 - Kosze dachu uszczelniać fartuchem z blachy stalowej powlekanej w kolorze dachu.
 - W miejscach newralgicznych (kosze, krawędzie, kalenice) zastosować dodatkową warstwę folii.

UWAGI:
 Powierzchnia dachu sali gimnastycznej = 356,90 m²
 Powierzchnia dachu łącznika = 22,00 m²

GRZYBUD		GRZYBUD Paweł Grzybek ul. Tysiąclecia 10F/120, 97-500 Radomsko tel. 508 521 423, kontakt@grzybud.pl, www.grzybud.pl	
Investor:	Miasto Będzin	Skala:	1:50
Adres:	ul. 11 Listopada 20, 42-500 Będzin	Data:	10.2016
Przedmiot inwestycji:	Przebudowa części budynku szkoły wraz z budową nowej sali gimnastycznej z łącznikiem przy Szkole Podstawowej nr 1 w Będzinie	Brana:	architektura
Lokalizacja inwestycji:	dz. nr ew. 37/5, obręb 0001 Będzin, ul. Szkolna 3, 42-500 Będzin	Nr rysunku:	A 3
Nazwa rysunku:	RZUT DACHU		
Projektant architektury:	mgr inż. arch. Beata Struzik upr. nr ZPN-VIII-7342/59/98		
Sprawdzający architekturę:	mgr inż. arch. Małgorzata Gołąbek upr. nr UAN-VIII-7342/1/92		
Opracował:	mgr inż. Magdalena Woźniak-Belka		



PRZEKRÓJ A-A



PRZEKRÓJ B-B

S1	ŚCIANY ZEWNĘTRZNE	GR. WARSTWY
	TYNK SYSTEMOWY NA SIATCE	0.7 cm
	STYROPIAN EPS 0,032	18.0 cm
	PUSTAK CERAMICZNY	25.0 cm
	TYNK GIPSOWY	1.2 cm
	FARBA EMULSYJNA	0.5 cm

S2	ŚCIANY WEWNĘTRZNE	GR. WARSTWY
	FARBA EMULSYJNA	0.5 cm
	TYNK GIPSOWY	1.2 cm
	PUSTAK CERAMICZNY	25.0 cm
	TYNK GIPSOWY	1.2 cm
	FARBA EMULSYJNA	0.5 cm

S3	ŚCIANY WEWNĘTRZNE	GR. WARSTWY
	FARBA EMULSYJNA	0.5 cm
	TYNK GIPSOWY	1.2 cm
	PUSTAK CERAMICZNY	12.0 cm
	TYNK GIPSOWY	1.2 cm
	FARBA EMULSYJNA	0.5 cm

S5	ŚCIANY ZEWNĘTRZNE	GR. WARSTWY
	FARBA EMULSYJNA	0.5 cm
	WELNA MINERALNA REI 120	18.0 cm
	PUSTAK CERAMICZNY	25.0 cm
	TYNK GIPSOWY	1.2 cm
	FARBA EMULSYJNA	0.5 cm

SF1	ŚCIANY FUNDAMENTOWE ZEWNĘTRZNE	GR. WARSTWY
	MASA BITUMICZNA BEZ ROZPUSZCZALNIKÓW	0.5 cm
	STYROPIAN	15.0 cm
	IZOLACJA PRZECIWWILGOCIOWA	0.5 cm
	BŁOCKI BETONOWE	25.0 cm
	IZOLACJA PRZECIWWILGOCIOWA	0.5 cm

SF2	ŚCIANY FUND. WEWNĘTRZNE	GR. WARSTWY
	IZOLACJA PRZECIWWILGOCIOWA	0.5 cm
	BŁOCKI BETONOWE	25.0 cm
	IZOLACJA PRZECIWWILGOCIOWA	0.5 cm

P1	PODŁOGA NA GRUNCIE	GR. WARSTWY
	PODŁOGA (PLYTKI CERAMICZNE, WYKŁADZINA OBIEKTOWA)	0.7 cm
	WYLEWKA BETONOWA ZBRZOJONA	10.0 cm
	FOLIA POLIETYLENOWA KLEJONA NA ZAKŁAD (min. 0.5 mm)	0.5 cm
	STYROPIAN EPS	15.0 cm
	PAPA ASFALTOWA ZGRZEWAŁNA	15.0 cm
	PLYTA BETONOWA ZBRZOJONA	15.0 cm
	PIASEK ZAGĘSZCZONY WARSZTAWĄ	30.0 cm
	GRUNT RODZIMY	
	PO ZDJĘCIU HUMUSU	

P2	PODŁOGA NA SALI SPORTOWEJ	GR. WARSTWY
	PODŁOGA (PLYTKI CERAMICZNE, PANELE)	1.2 cm
	WYLEWKA BETONOWA ZBRZOJONA	10.0 cm
	FOLIA POLIETYLENOWA KLEJONA NA ZAKŁAD (min. 0.5 mm)	0.5 cm
	STYROPIAN EPS	15.0 cm
	PAPA ASFALTOWA ZGRZEWAŁNA	15.0 cm
	PLYTA BETONOWA ZBRZOJONA	15.0 cm
	PIASEK ZAGĘSZCZONY WARSZTAWĄ	30.0 cm
	GRUNT RODZIMY	
	PO ZDJĘCIU HUMUSU	

P3	PODŁOGA NA PODDASZU	GR. WARSTWY
	PODŁOGA (PLYTKI CERAMICZNE, PANELE)	2.0 cm
	FOLIA POLIETYLENOWA KLEJONA NA ZAKŁAD (min. 0.5 mm)	0.5 cm
	STYROPIAN EPS 80 DACH PODŁOGA	5.0 cm
	FOLIA PE (min. 0.5mm)	0.5 cm
	STROP ŻELBETOWY	15.0 cm
	TYNK GIPSOWY	1.5 cm
	FARBA EMULSYJNA	

D1	DACH - P-POŻ - DLA DACHU RE30	GR. WARSTWY
	MEMBRANA PVC	cm
	MATA SZKLANA	cm
	WELNA MINERALNA EI 30	25.0 cm
	PAROIZOLACJA Z FOLII POLIETYLENOWEJ	cm
	BLACHA TRAPEZOWA	cm
	PLATWIE STALOWE	cm
	DŹWIGAR KRATOWY STALOWY ZABEZ. P-POŻ. R 30	cm

D2	DACH - P-POŻ - DLA DACHU RE30	GR. WARSTWY
	MEMBRANA PVC	cm
	MATA SZKLANA	cm
	WELNA MINERALNA EI 30	50.0 cm
	UKŁADANA ZE SPADKIEM 2°	12.0 cm
	PAROIZOLACJA Z FOLII POLIETYLENOWEJ	0.2 cm
	PLYTA ŻELBETOWA	12.0 cm

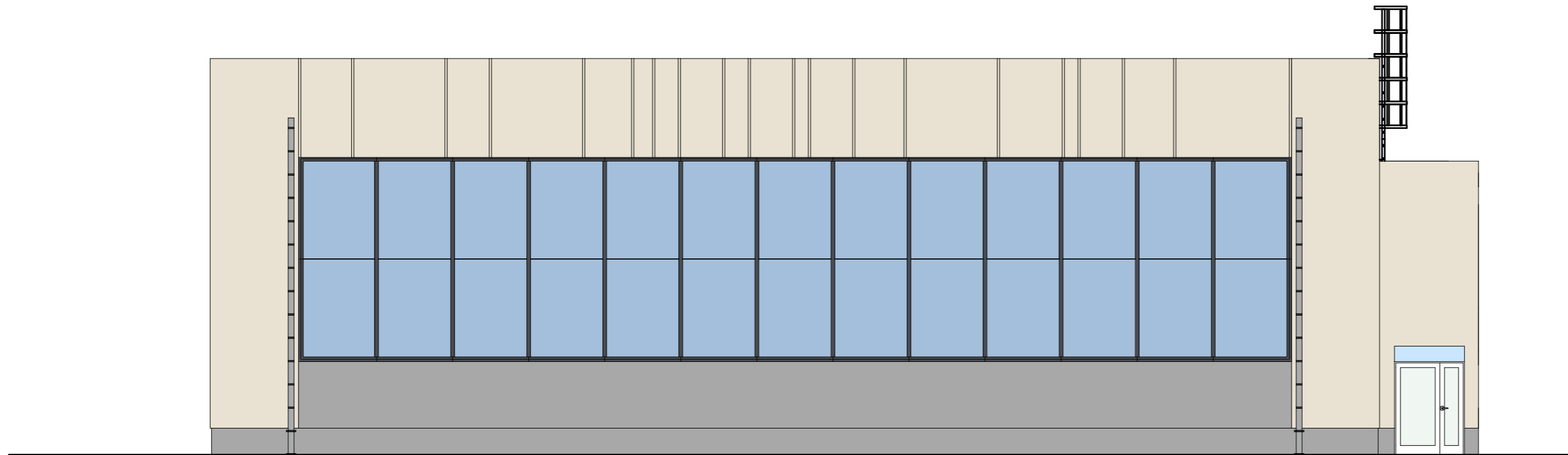
P2	PODŁOGA NA SALI SPORTOWEJ	GR. WARSTWY
	PODŁOGA (PLYTKI CERAMICZNE, PANELE)	1.2 cm
	WYLEWKA BETONOWA ZBRZOJONA	10.0 cm
	FOLIA POLIETYLENOWA KLEJONA NA ZAKŁAD (min. 0.5 mm)	0.5 cm
	STYROPIAN EPS	15.0 cm
	PAPA ASFALTOWA ZGRZEWAŁNA	15.0 cm
	PLYTA BETONOWA ZBRZOJONA	15.0 cm
	PIASEK ZAGĘSZCZONY WARSZTAWĄ	30.0 cm
	GRUNT RODZIMY	
	PO ZDJĘCIU HUMUSU	

P3	PODŁOGA NA PODDASZU	GR. WARSTWY
	PODŁOGA (PLYTKI CERAMICZNE, PANELE)	2.0 cm
	FOLIA POLIETYLENOWA KLEJONA NA ZAKŁAD (min. 0.5 mm)	0.5 cm
	STYROPIAN EPS 80 DACH PODŁOGA	5.0 cm
	FOLIA PE (min. 0.5mm)	0.5 cm
	STROP ŻELBETOWY	15.0 cm
	TYNK GIPSOWY	1.5 cm
	FARBA EMULSYJNA	

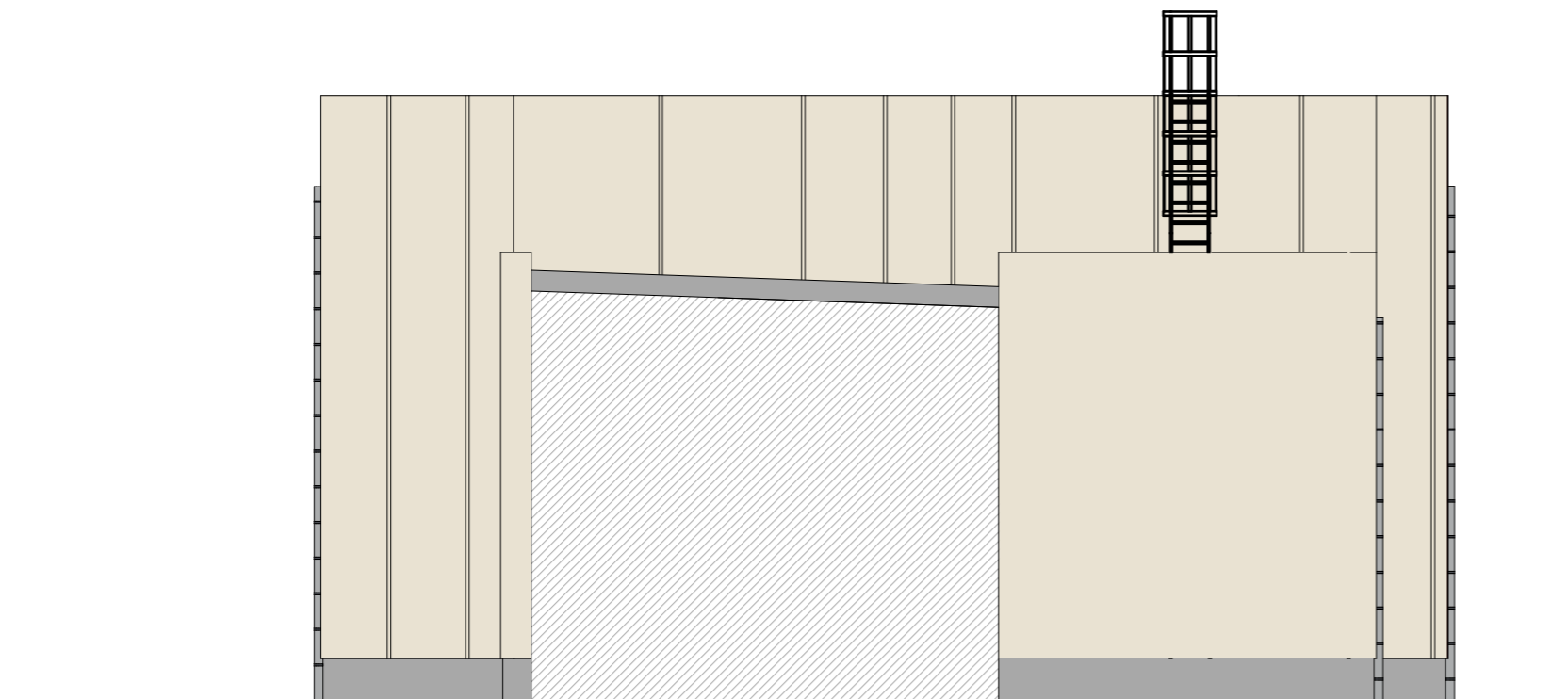
D1	DACH - P-POŻ - DLA DACHU RE30	GR. WARSTWY
	MEMBRANA PVC	cm
	MATA SZKLANA	cm
	WELNA MINERALNA EI 30	25.0 cm
	UKŁADANA ZE SPADKIEM 2°	12.0 cm
	PAROIZOLACJA Z FOLII POLIETYLENOWEJ	0.2 cm
	PLYTA ŻELBETOWA	12.0 cm

D2	DACH - P-POŻ - DLA DACHU RE30	GR. WARSTWY
	MEMBRANA PVC	cm
	MATA SZKLANA	cm
	WELNA MINERALNA EI 30	50.0 cm
	UKŁADANA ZE SPADKIEM 2°	12.0 cm
	PAROIZOLACJA Z FOLII POLIETYLENOWEJ	0.2 cm
	PLYTA ŻELBETOWA	12.0 cm


GRZYBUD		GRZYBUD Paweł Grzybek ul. Tysiąclecia 10F/120, 97-500 Radomsko tel. 508 521 423, kontakt@grzybud.pl, www.grzybud.pl	
Investor:	Miasto Będzin	Skala:	1:50
Adres:	ul. 11 Listopada 20, 42-500 Będzin	Data:	10.2016
Przedmiot inwestycji:	Przebudowa części budynku szkoły wraz z budową nowej sali gimnastycznej z łącznikiem przy Szkole Podstawowej nr 1 w Będzinie	Brano:	architektura
Lokalizacja inwestycji:	dz. nr ew. 37/5, obręb 0001 Będzin, ul. Szkolna 3, 42-500 Będzin	Nr rysunku:	A 4
Nazwa rysunku:	PRZEKRÓJ A-A i B-B	Projektant architektury:	mgr inż. arch. Beata Struzik upr. nr ZPN-VIII-7342/59/98
Opisano:	mgr inż. Magdalena Woźniak-Belka	Sprawił/zweryfikował architekturę:	mgr inż. arch. Małgorzata Gołąbek upr. nr UAN-VIII-7342/1/92

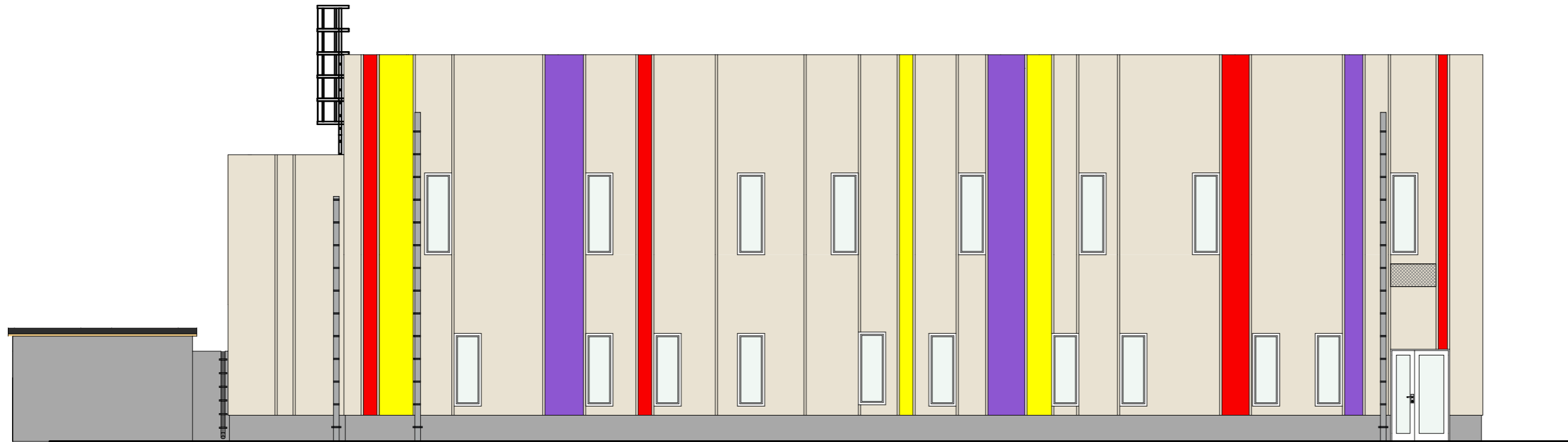


ELEWACJA PÓŁNOCNO-WSCHODNIA



ELEWACJA PÓŁNOCNO-ZACHODNIA


		GRZYBUD Paweł Grzybek ul. Tysiąclecia 10F/120, 97-500 Radomsko tel. 508 521 423, kontakt@grzybud.pl, www.grzybud.pl	
Inwestor:	Miasto Będzin	Skala:	1:100
Adres:	ul. 11 Listopada 20, 42-500 Będzin	Data:	10.2016
Przedmiot inwestycji:	Przebudowa części budynku szkoły wraz z budową nowej sali gimnastycznej z łącznikiem przy Szkole Podstawowej nr 1 w Będzinie	Branża:	architektura
Lokalizacja inwestycji:	dz. nr ew. 37/5, obręb 0001 Będzin, ul. Szkolna 3, 42-500 Będzin	Nr rysunku:	A 5
Nazwa rysunku:	ELEWACJA PŁN-ZACH i PŁN-WSCH		
Projektant architektury:			
mgr inż. arch. Beata Struzik upr. nr ZPN-VIII-7342/59/98			
Sprawdzający architekturę:			
mgr inż. arch. Małgorzata Gołąbek upr. nr UAN-VIII-7342/1/92			
Opracował:			
mgr inż. Magdalena Woźniak-Belka			



ELEWACJA POŁUDNIOWO-ZACHODNIA



ELEWACJA POŁUDNIOWO-WSCHODNIA

		GRZYBUD Paweł Grzybek ul. Tysiąclecia 10F/120, 97-500 Radomsko tel. 508 521 423, kontakt@grzybud.pl, www.grzybud.pl	
Inwestor:	Miasto Będzin	Skala:	1:100
Adres:	ul. 11 Listopada 20, 42-500 Będzin	Data:	10.2016
Przedmiot inwestycji:	Przebudowa części budynku szkoły wraz z budową nowej sali gimnastycznej z łącznikiem przy Szkole Podstawowej nr 1 w Będzinie	Branża:	architektura
Lokalizacja inwestycji:	dz. nr ew. 37/5, obręb 0001 Będzin, ul. Szkolna 3, 42-500 Będzin	Nr rysunku:	A 6
Nazwa rysunku:	ELEWACJA PŁD-WSCH i PŁD-ZACH		
Projektant architektury:			
mgr inż. arch. Beata Struzik upr. nr ZPN-VIII-7342/59/98			
Sprawdzający architekturę:			
mgr inż. arch. Małgorzata Gołąbek upr. nr UAN-VIII-7342/1/92			
Opracował:			
mgr inż. Magdalena Woźniak-Belka			